

**Wohnfläche:** 58 m<sup>2</sup>  
**Etage:** EG  
**Zimmer:** 2 1/2  
**Grundmiete:** 310,00 €  
**Nebenkosten:** 140,00 €

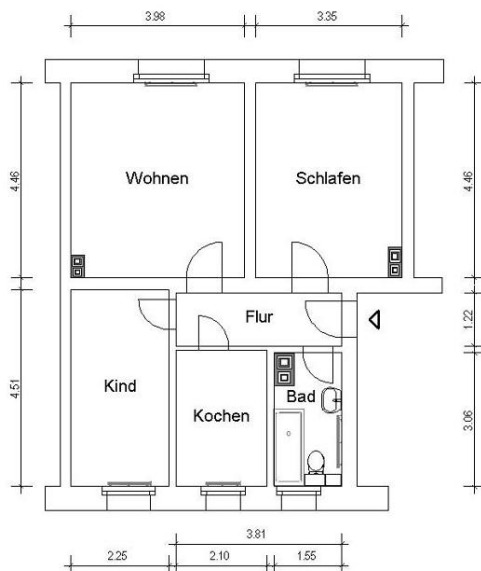
**Ausstattung des Objektes:**  
die Wohnung ist bereits vorgerichtet



**Wohnungsnummer**  
5.2.7

**Ansprechpartner**  
Christin Baumgärtel  
Tel.: 03447 569 211  
[baumgaertel@awg-altenburg.de](mailto:baumgaertel@awg-altenburg.de)

Juliane Jeschke  
Tel.: 03447 569 218  
[jeschke@awg-altenburg.de](mailto:jeschke@awg-altenburg.de)



**Endenergieverbrauch dieses Gebäudes**

V: **61,00 kWh/(m<sup>2</sup>\*a)**, Fernwärme, Baujahr 1963

